

# Bericht uit de werkplaats

## Doosje met plop

**Nico Oosthoek**

Toen we afgelopen augustus met de afdeling Haarlemmermeer weer in de buitenlucht bij elkaar kwamen vroeg iemand aan mij “hoe maakte ook alweer een doosje met een deksel wat een plop geluid maakt al je het deksel er afhaalt?”

Ik noem dit dus maar een doosje met een plop. De bedoeling is dat als je het deksel van het doosje haalt je een plop geluid hoort.

Ook wordt de deksel iets anders. Meestal sluit de deksel in het doosje maar doe ik het andersom. Als het doosje geopend is kijk je naar een mooie strakke bovenkant en de pen zit aan de deksel. Er zijn verschillende manieren om een doosje te maken, ik gebruik een guts van 10 en 15mm, afsteek beitel en als schraper voor de bodem een gewone houtbeitel.



**1** Een blokje ginkgo biloba van 7x7x11cm wordt tussen de centers opgespannen en 6,5cm rond gedraaid.



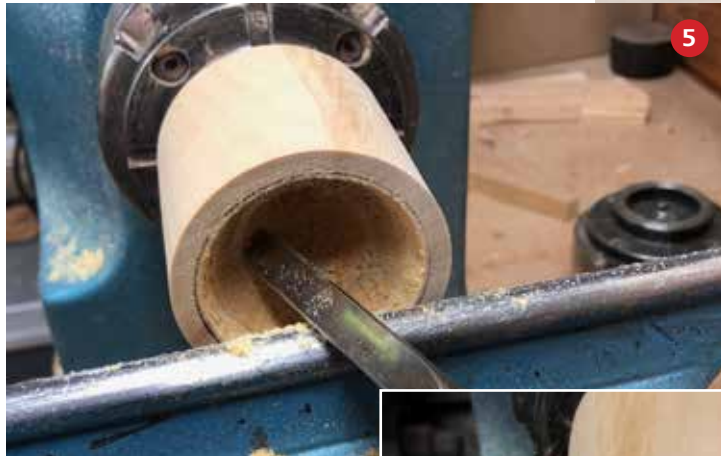
**3** Ik heb even de vorm van het doosje op het hout getekend om de aansluiting van doosje en dekseltje te laten zien.



**2** Aan beide zijden wordt een uitsteeksel gedraaid passend in de Chuck. Hier 50mm.



**4** Het hout wordt in 2 delen afgestoken. Links het doosje en rechts het dekseltje.



**5** Het doosje wordt in de klauw gespannen en uitgehold. Hier met een guts van binnen naar buiten.



**6** Als het doosje niet te diep is maak ik de bodem glad met een gewone steekbeitel. Dit kan natuurlijk ook met een schraper, of een guts.

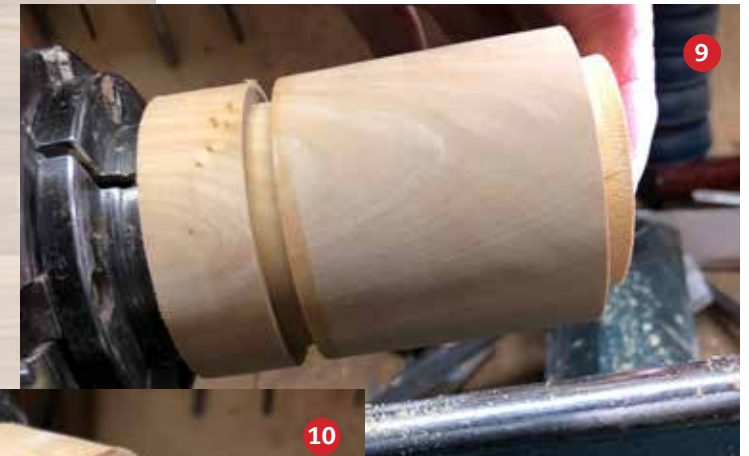


**7** De binnenkant wordt geschuurd met een zelf gemaakt schuur hulpstuk.



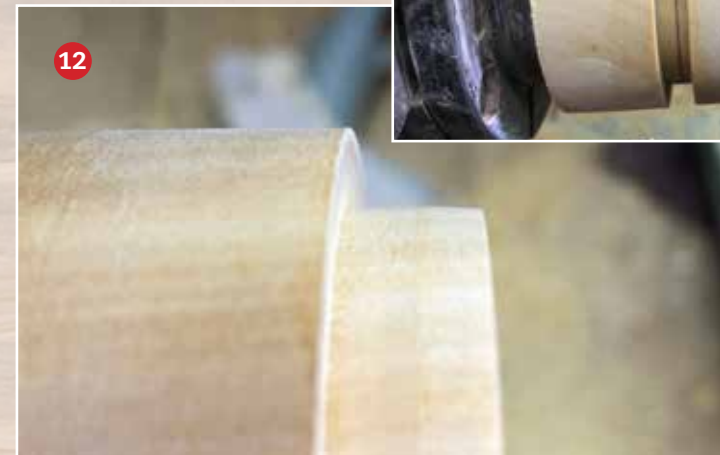
**8** De binnenkant wordt na het schuren behandeld met sanding sealer, weer geschuurd en afgewerkt met was. (Of afwerking naar eigen keuze)

**9** Het dekseltje wordt ingespannen en het gedeelte wat in het doosje moet passen wordt zo afgedraaid dat het net niet past (1mm groter als het doosje)



**10** In het midden wordt een potlood lijn gezet.

**11** Nu begint het passen. Heel voorzichtig wordt er iets afgedraaid en wordt het doosje er op gepast.



**12** In detail is hier te zien hoe de aansluiting er uit ziet. Het hoogste punt in het midden en licht aflopend naar links en rechts.



13 Als alles goed is gelukt klikt het doosje op het dekseltje en hoor je een plof als je het er aftrekt. De buitenkant van het doosje en dekseltje kan nu glad afgedraaid worden. Een v-naadje tussen doosje en dekseltje maakt het af. Schuren en afwerken.



14 De binnenkant van het dekseltje wordt weer net zo afgewerkt als bij het doosje.



15 Het uitsteeksel wordt nu van de doos afgestoken. Het hele doosje + onderkant dekseltje geschuurd en weer afgewerkt. Eventueel het tegencenter gebruiken.



16 Op een hulpstuk wordt het dekseltje opgespannen en het uitsteeksel wordt weggedraaid, geschuurd en afgewerkt.



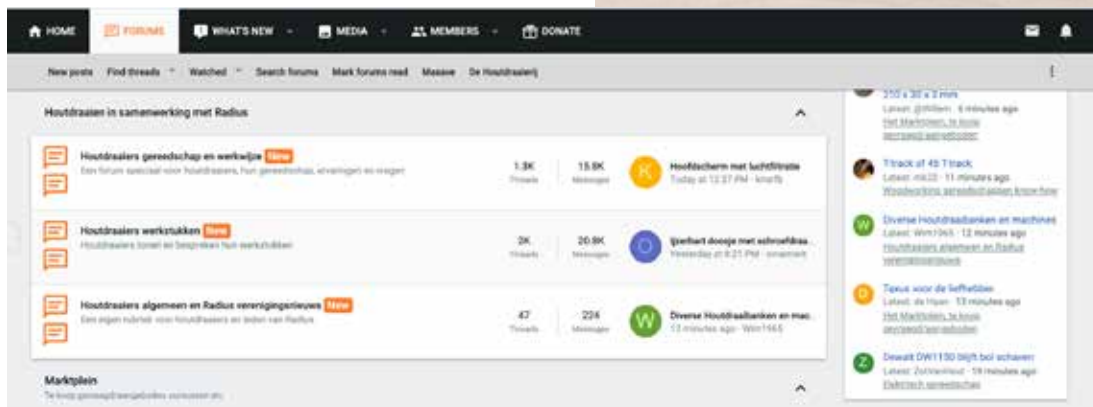
17 Hier de afgewerkte bovenkant van het doosje.

## Woodworking.nl de site voor houtbewerkers

In 2017 hebben wij RADIUS aangeboden om Woodworking.nl ook voor RADIUS te gebruiken. Om leden te informeren, maar ook om leden te werven onder de hobby-houtbewerkers die voor andere zaken op het forum komen.

We hebben een speciale rubriek Houtdraaien aangemaakt voor RADIUS. Het delen van kennis en het laten zien en bespreken van werkstukken is toch de grote drijfveer van Woodworking.nl.

We willen echt een bijdrage leveren om het ambacht, de kennis van materiaal en gereedschap en vooral werkmethodes in stand te houden. **Echt de moeite waard om een keer in te loggen.**



Het eindresultaat